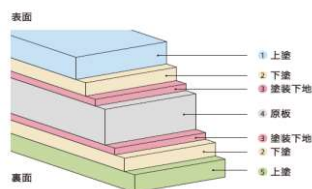


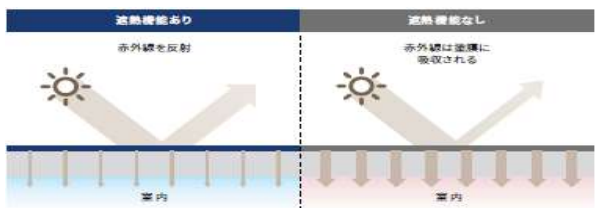
ニスクカラー Pro®

特長 塗膜には確かな実績のあるニスクカラー塗膜をベースに長期美観性能がアップ
 原板にはガルバリウム鋼板®の3倍超の耐食性を持つ「エスジーエル®」を標準採用

ニスクカラーProの塗膜の構成



JIS G3322 規格品
 不燃材認定 NM-8697



ニスクカラー Pro.

の屋根色は赤外線を反射する「遮熱顔料」を使用しており、屋根面の温度上昇を抑制します。

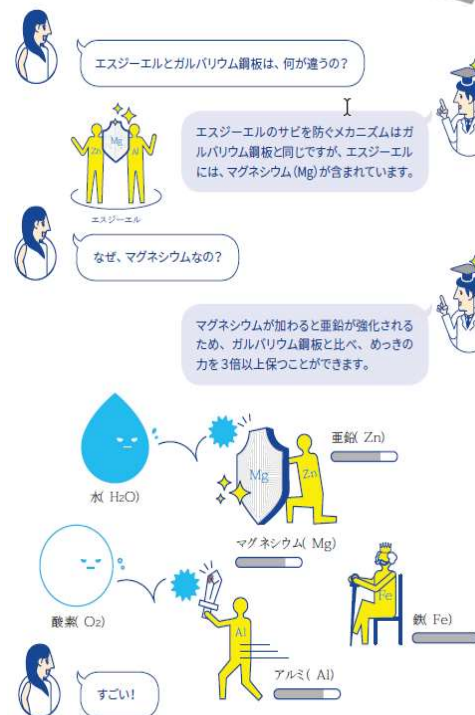
③豊富なカラーバリエーション

GHN23 S コグデヤ マンセル値: 6.2YR 2.7/0.6 日射反射率: 42%	GHG04 S モスグリーン マンセル値: 2.4G 2.9/1.1 日射反射率: 43%	GHR25 S レッドブラウン マンセル値: 9.5R 3.0/4.0 日射反射率: 45%	GHR38 S ブリックレッド マンセル値: 9.2R 3.3/5.0 日射反射率: 46%
GHY35 S オレンジ マンセル値: 6.0YR 5.0/6.8 日射反射率: 49%	GHN22 S ブラウン マンセル値: 7.2YR 2.8/0.9 日射反射率: 42%	GHK01 S ブラック マンセル値: 5.0PB 2.3/0.4 日射反射率: 41%	GHK02 S ブラックパール マンセル値: 5.3YR 2.9/0.2 日射反射率: 43%
GHB10 S ダークブルー マンセル値: 10.0B 2.4/2.1 日射反射率: 46%	ニスクカラー Pro. GC		
GCM37 C マットシルバー マンセル値: 0.1B 6.1/0.4 日射反射率: 56%	GCM16 S いぶし銀 マンセル値: 3.0Y 5.1/0.4 日射反射率: 41%	GCM36 C ペールゴールド マンセル値: 1.4Y 5.7/1.0 日射反射率: 43%	GCA51 S マットグレー マンセル値: 2.3B 5.3/0.4 日射反射率: 53%
GCB53 S ディープブルー マンセル値: 6.2B 2.9/4.2 日射反射率: 47%	GCG55 S ロクショウ マンセル値: 2.0B 5.5/3.7 日射反射率: 56%	GCK50 S ファインブラック マンセル値: 4.8PB 2.1/0.5 日射反射率: 43%	

「SGL®、IIS®-II®は日鉄鋼板(株)の登録商標です。」
 「出展: 日鉄鋼板(株)IIS®-II®のドック P5.15.20」
 「出展: 日鉄鋼板(株)ニスクカラーProのドック P13.15.16」

①次世代ガルバリウム鋼板

耐食のメカニズムについて



つやあり

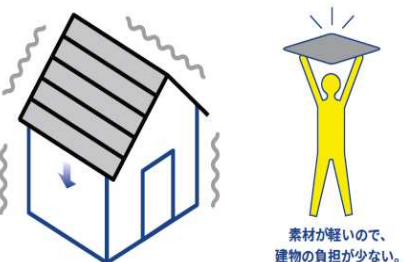
GCW07 C ホワイト マンセル値: 8.3G 8.9/0.3 日射反射率: 64%	GCM17 SC シルバー マンセル値: 3.3B 6.4/0.1 日射反射率: 60%	GCM21 S メタリックブラウン マンセル値: 7.3YR 2.5/0.9 日射反射率: 42%	GCW12 C ウールホワイト マンセル値: 3.8Y 8.7/0.6 日射反射率: 65%
GCG15 C ミントグリーン マンセル値: 2.9B 6.0/1.7 日射反射率: 59%	GCA20 SC フリントグレー マンセル値: 8.1YR 6.8/0.2 日射反射率: 61%	GCM26 C シルバーブラウン マンセル値: 0.7Y 4.4/1.0 日射反射率: 50%	GCV11 C アイボリー マンセル値: 2.4Y 8.3/1.6 日射反射率: 67%
GCN34 C アースブラウン マンセル値: 5.2YR 4.0/4.3 日射反射率: 47%	GCV14 C アイボリーホワイト マンセル値: 7.8Y 8.2/1.1 日射反射率: 59%	GCV13 C クリームベージュ マンセル値: 0.4Y 7.5/1.1 日射反射率: 52%	GCM27 SC ゴールド マンセル値: 0.5Y 4.4/1.9 日射反射率: 50%
GCW08 C サンドホワイト マンセル値: 2.6GY 7.7/0.7 日射反射率: 62%	GCR24 S レッド マンセル値: 0.7YR 2.7/8.5 日射反射率: 48%	GCB09 S ブルー マンセル値: 4.9B 2.9/5.7 日射反射率: 43%	GCA19 S グレー マンセル値: 2.6B 5.7/0.5 日射反射率: 56%
GCG06 S ウグイス マンセル値: 8.8GY 6.6/2.2 日射反射率: 60%	GCG03 S グリーン マンセル値: 5.5G 3.0/4.8 日射反射率: 43%		

※遮熱顔料製品は色名の前に S が付きます。
 ※耐食性試験結果は色名の前に C が付きます。
 ※遮熱顔料及び耐食性の両方の機能を付与したものは、色名の前に SC が付きます。
 ※JIS G3322:2012が定める5段階品目には SGL マークが付いています。

②屋根軽量化で防災性UP

地震に強い

屋根に軽い素材を選ぶと、地震の際に揺れが少ない家になります。
 エスジーエルの金属屋根は粘土瓦と比べ1/10程度の軽さであんしんです。



Esjeil 5~6kg/m²	スレート系 20kg/m²	粘土瓦 60kg/m²
---------------------------	-------------------------	-----------------------